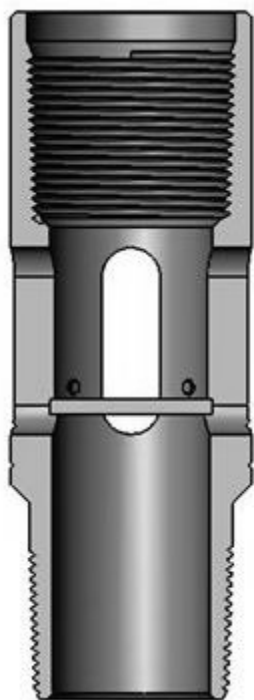


## Циркуляционный патрубок DYNAWELL



### Техническая информация

**Технические данные**

Расчетная температура: 230 °C

Циркуляционный патрубок обеспечивает заполнение колонны при спуске, а также пропуск жидкости в НКТ при эксплуатации скважины. Стеклоанный диск препятствует попаданию мусора на механическую ударную головку.

**Рекомендации**

Для правильной работы патрубка необходимо использовать соответствующий набор комплектующих для каждого спуска.

**Доступные размеры**

Возможна поставка переходников без боковых отверстий.

Изготовитель: LRI

Размер, мм/дюйм	60 / 2,375	73 / 2,875
Максимальный наружный диаметр, мм/дюйм	77,8 / 3,063	93,2 / 3,668
Размеры соединений	2 3/8" EU PIN	2 7/8" EU PIN
Минимальный внутренний диаметр, мм/дюйм	50,7 / 1,995	62 / 2,441

Изменение: RP04009AA

### Таблица

Артикул	Размер, мм/дюйм	Максимальный наружный диаметр, мм/дюйм	Масса, кг	Размеры, мм	Набор комплектующих
С отверстиями: 2316766	60 / 2,375	78,0 / 3,062	3,4	222,3 x 77,8	2316767
Без отверстий: 2316768			3,5		
С отверстиями: 2316790	73 / 2,875	94,0 / 3,688	4,5	228,4 x 93,2	2316791
Без отверстий: 2316792			4,6		